



Сбор информации и анализ предметной области при проектировании информационных Web-сайтов

Лебедкова Т.А., 661 гр

Научный руководитель:

к.ф.-м.н., доцент Кознов Д.В.

Рецензент:

старший преподаватель Луцив Д.В.

Постановка задачи

- Познакомиться с проектом Improving Social Services и проблемами русско-финского приграничного сотрудничества
- Спроектировать схему онтологии предметной области «Русско-финские приграничные отношения» с помощью средства онтологического инжиниринга ОРГ-Мастер
- Осуществить поиск информации и наполнить онтологию
- Разработать модуль генерации Web-отчётов по онтологии, созданной в ОРГ-Мастере

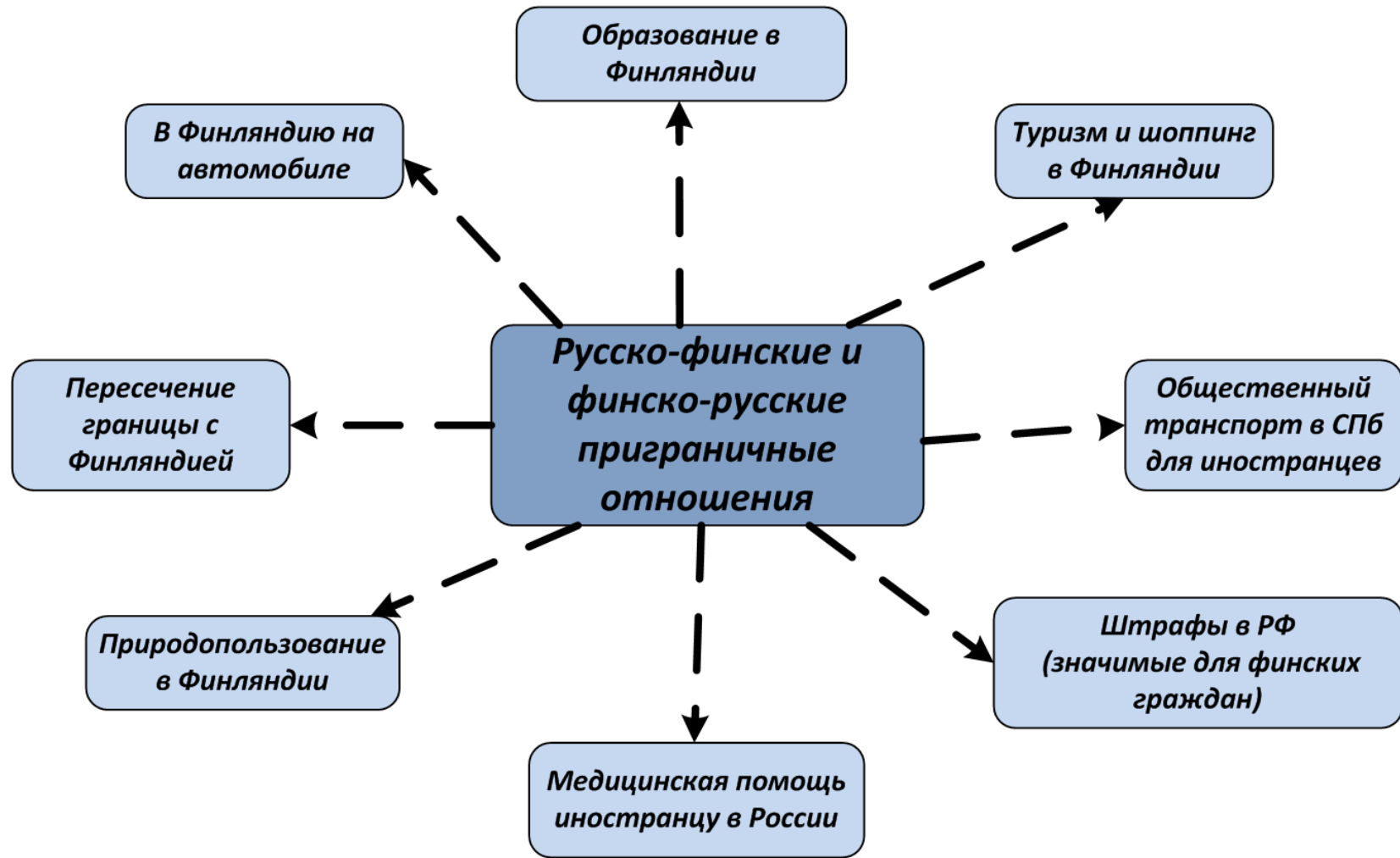
Обзор предметной области

- Проект Improving Social Services (программа ENPI)
- Метод структуризации и анализа контента
 - Разработан в ISS-проекте
 - Включает подход к анализу и ранжированию запросов средне мотивированной аудитории
 - Включает подход к сбору и систематизации информации
 - Использует онтологический подход (технология ОРГ-Мастер)
- Предметно-ориентированный визуальный язык РУП

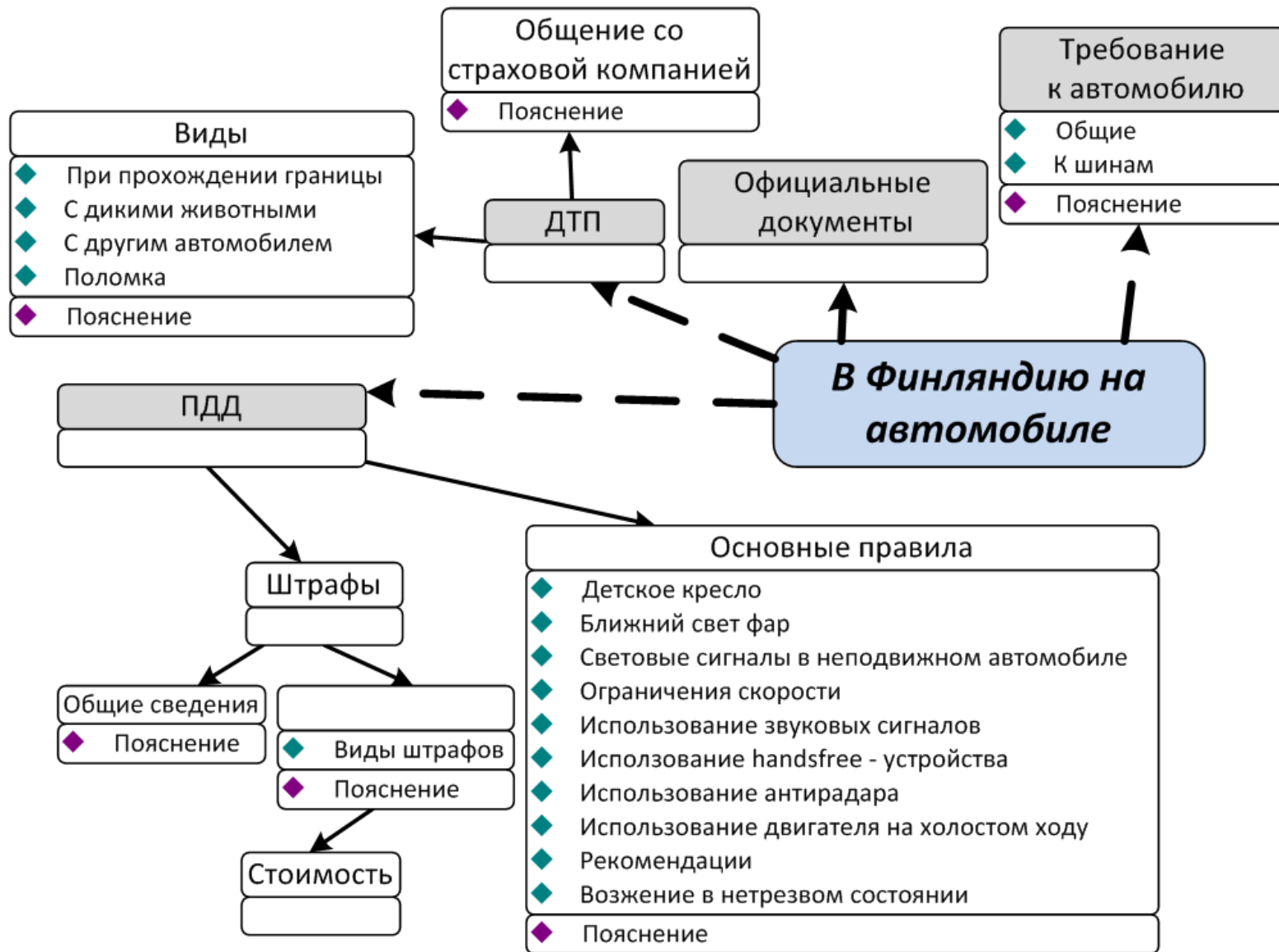
Онтологический подход: применение

- Описание схемы онтологии в терминах языка «РУП»
 - Доменная модель
 - Модели подобластей
 - Модели типов
- Разработка по созданным схемам онтологии с помощью технологии ОРГ-Мастер
- Поиск информации и наполнение онтологии
- Генерация отчётов по онтологии

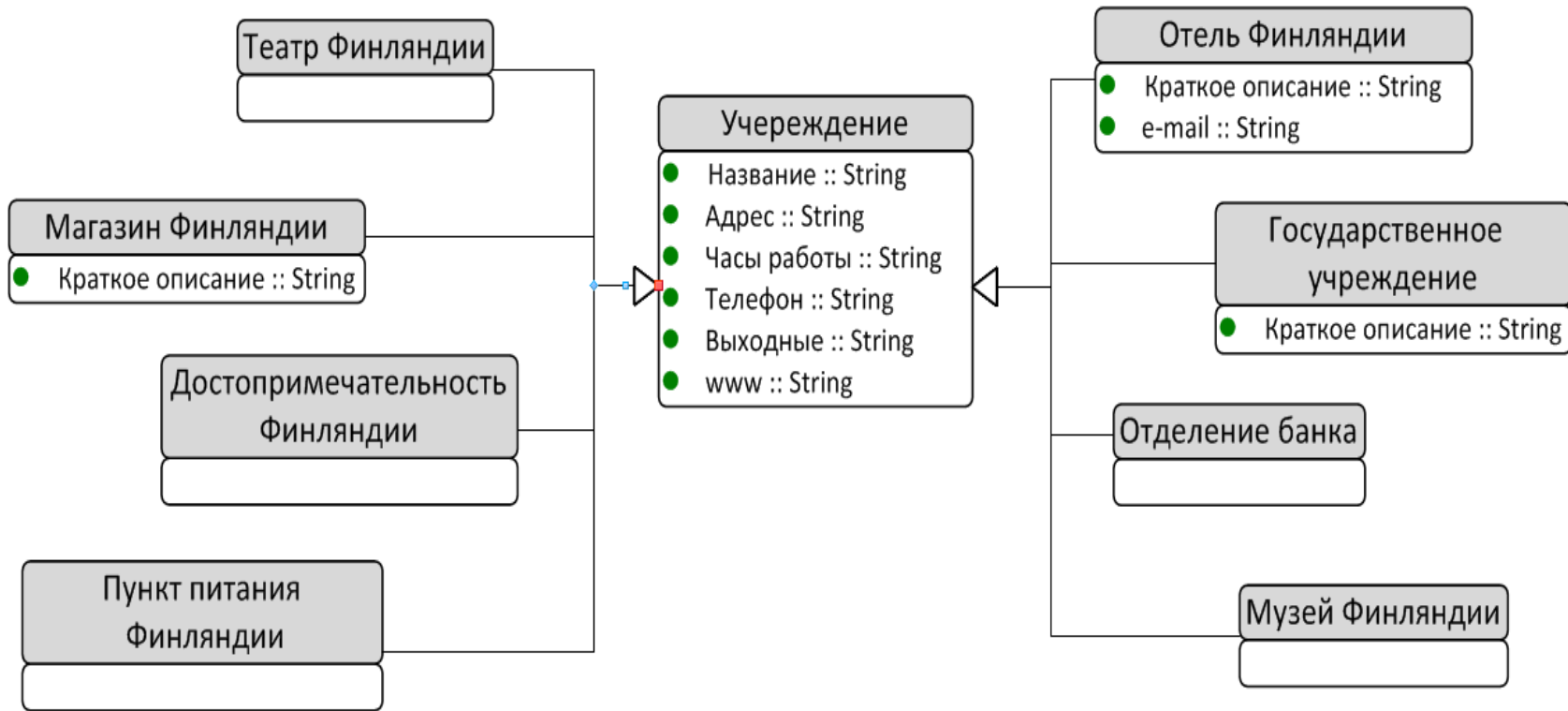
Пример (1)



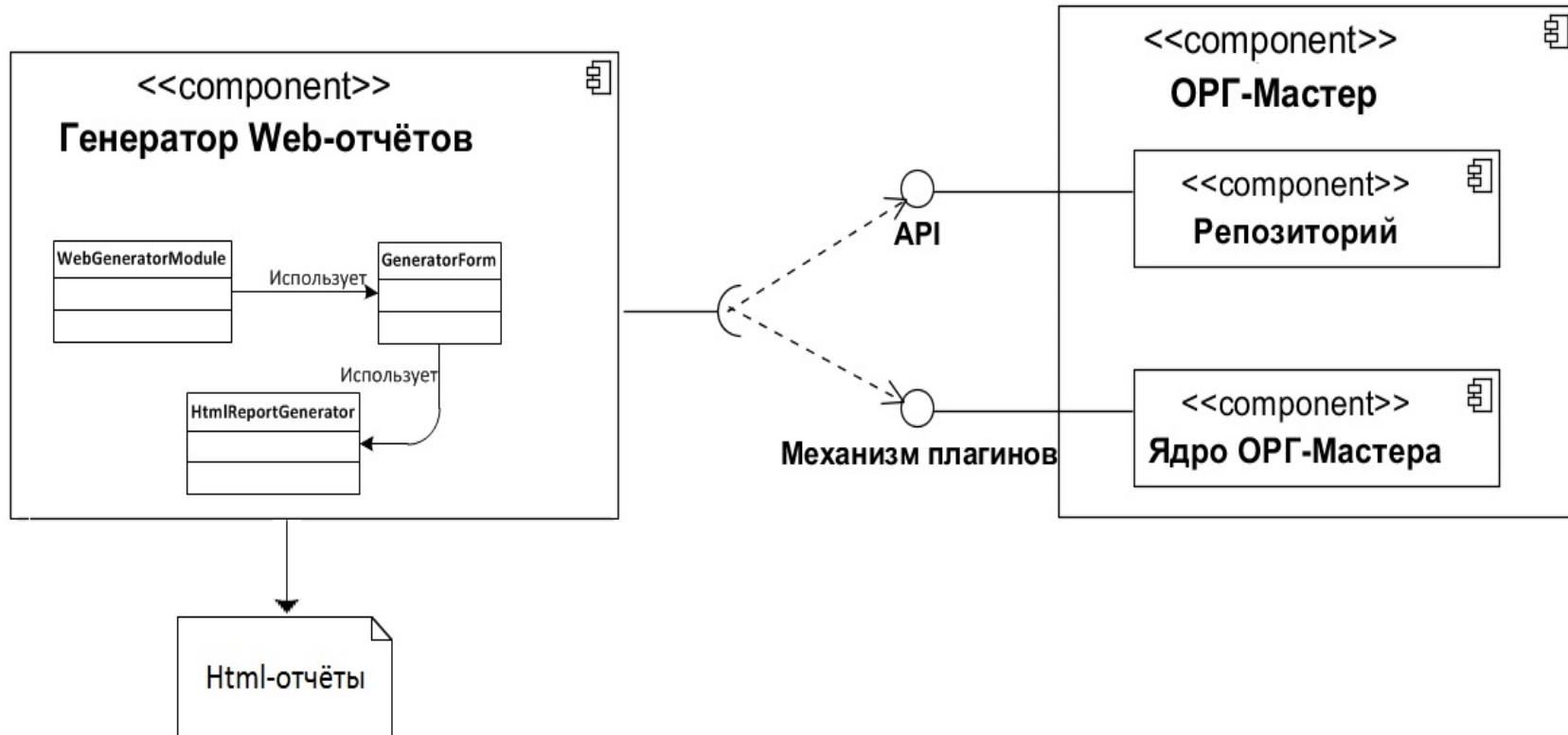
Пример (2)



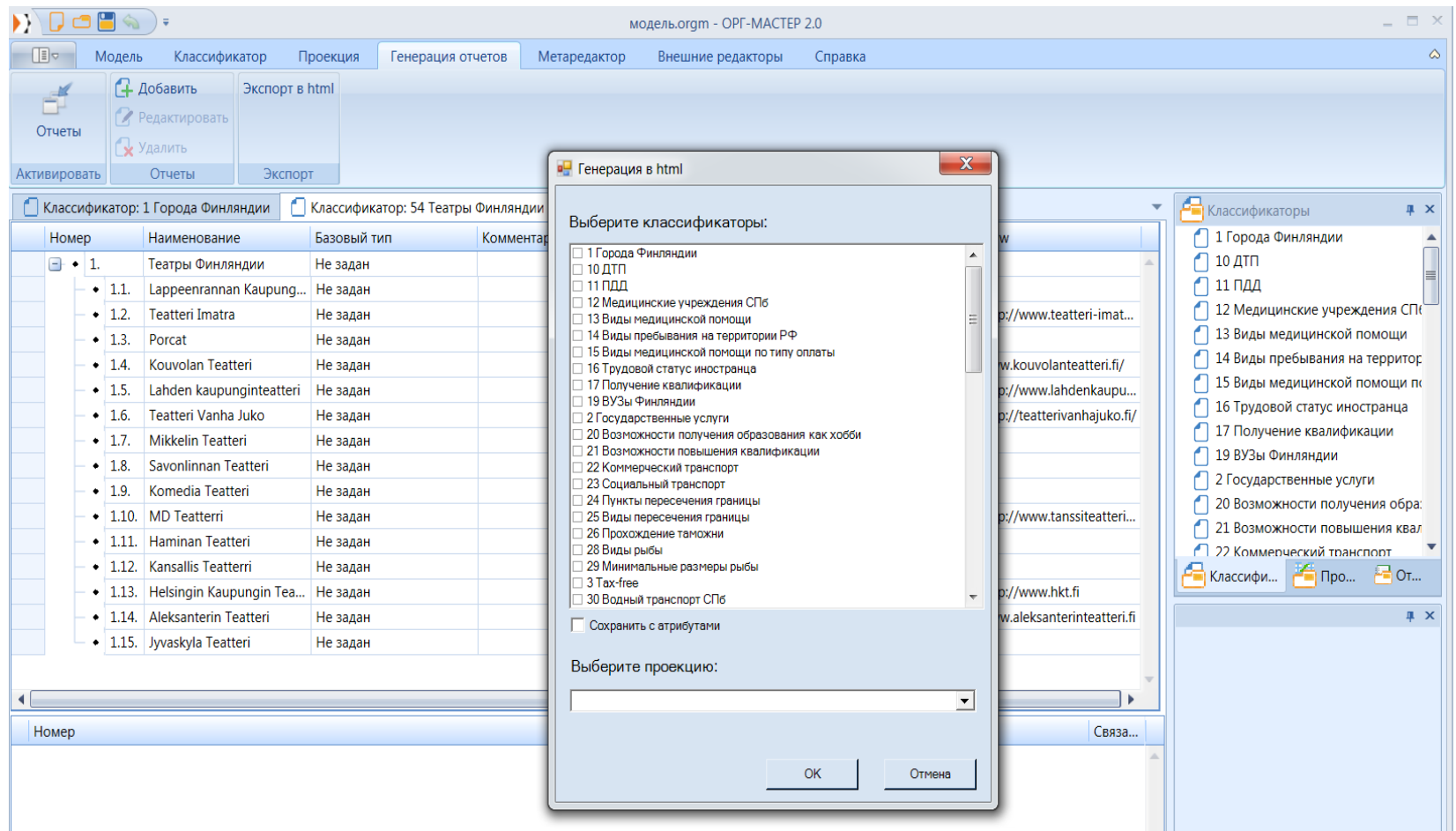
Пример (3)



Модуль генерации Web-отчётов



Внешний вид генератора



Примеры отчётов (I)

<u>Города Финляндии</u>	<u>Театры Финляндии</u>
Иматра	Teatteri Imatra
Котка	Porcat
Коувола	Kouvolan Teatteri
Лаппеенранта	Lappeenrannan Kaupunginteatteri
Лахти	Lahden kaupunginteatteri
	Teatteri Vanha Juko
Миккели	Mikkelin Teatteri
Порвоо	-
Савонлинна	Savonlinnan Teatteri
Тампере	Komedia Teatteri
	MD Teatteri
Хамина	Haminan Teatteri
Хельсинки	Kansallis Teatteri
	Helsingin Kaupungin Teatteri
	Aleksanterin Teatteri
Ювяскюля	Jyvaskyla Teatteri

Примеры отчётов (2)

Театры Финляндии	Адрес	Телефон
Lappeenrannan Kaupunginteatteri	Valtakatu 56	-
Teatteri Imatra	Kallenkuja 3, Imatra	020 617 6633
Porcat	Valliniemenkatu 2, Kotka	+358 50 5912601
Kouvolan Teatteri	Salpausselankatu 38, Kouvola	+358 (0)5 7400300
Lahden kaupunginteatteri	Kirkkokatu 14, Lahti	-
Teatteri Vanha Juko	Vesijarvenkatu 16, Lahti	(03) 752 0585
Mikkelin Teatteri	Savilahdenkatu 11, Mikkelä	(015) - 411 0440
Savonlinnan Teatteri	Olavinkatu 13	-
Komedia Teatteri	Lapintie 3 a, Tampere	0207 288 388
MD Teatteri	Halla Stage, Hameenkatu 25, Tampere	+358 50 55 66 025
Haminan Teatteri	Isoympyräkatu 30, Hamina	+3585 344 5200
Kansallis Teatteri	Lantinen Teatterikuja 1, Helsinki	010 7331 331
Helsingin Kaupungin Teatteri	Ensi linja 2, Helsinki	-
Aleksanterin Teatteri	Bulevardi 23-27, 00180 Helsinki	-
Jyväskylä Teatteri	Vapaudenkatu 36	+358 14 266 0110

Результаты (I)

- Изучена проблематика и результаты ISS-проекта и технология онтологического инжиниринга ОРГ-Мастер.
- Собрана, проанализирована и структурирована информация для следующих областей в сфере русско-финского приграничного сотрудничества:
 - «В Финляндию на машине»;
 - «Общественный транспорт в СПб для иностранцев»;
 - «Пересечение границы с Финляндией»;
 - «Природопользование в Финляндии»;
 - «Туризм и шопинг в Финляндии»;
 - «Штрафы в РФ (значимые для финских граждан)»;
 - «Медицинская помощь иностранцу в России».
- Разработана схема онтологии русско-финского приграничного сотрудничества, онтология наполнена информацией

Результаты (2)

- Реализован модуль генерации Web-отчётов по моделям ОРГ-Мастера (MSVS 2012, C#)
- Результаты работы включены в статью:
А. В. Морозов, Д. В. Кознов, А. В. Самочадин, Т. А. Лебедкова. Статистическое исследование проблем российских туристов при путешествиях. Системное программирование Том 8 (1), под редакцией проф. Терехова А.Н. СПб.:Изд-во СПбГУ, 2012. С. 137 - 160.